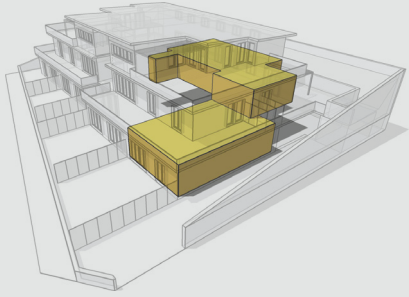


# EGUTERAN



## 1C Bizitetxe :: solairu bikoitz ::

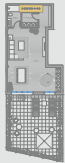
3 logela  
 3 bainugela  
 46,05 m<sup>2</sup>-ko egongela/jangela/sukalde  
 56,15 m<sup>2</sup>-ko egongela  
 4,15 m<sup>2</sup>-ko trasteleku  
 181,35 m<sup>2</sup>-ko barne-azalera erabilgarri

218,55 m<sup>2</sup>-ko kanpo terraza erabilgarri  
 2 ibilgailu aparkaleku estali

### Solairu 1

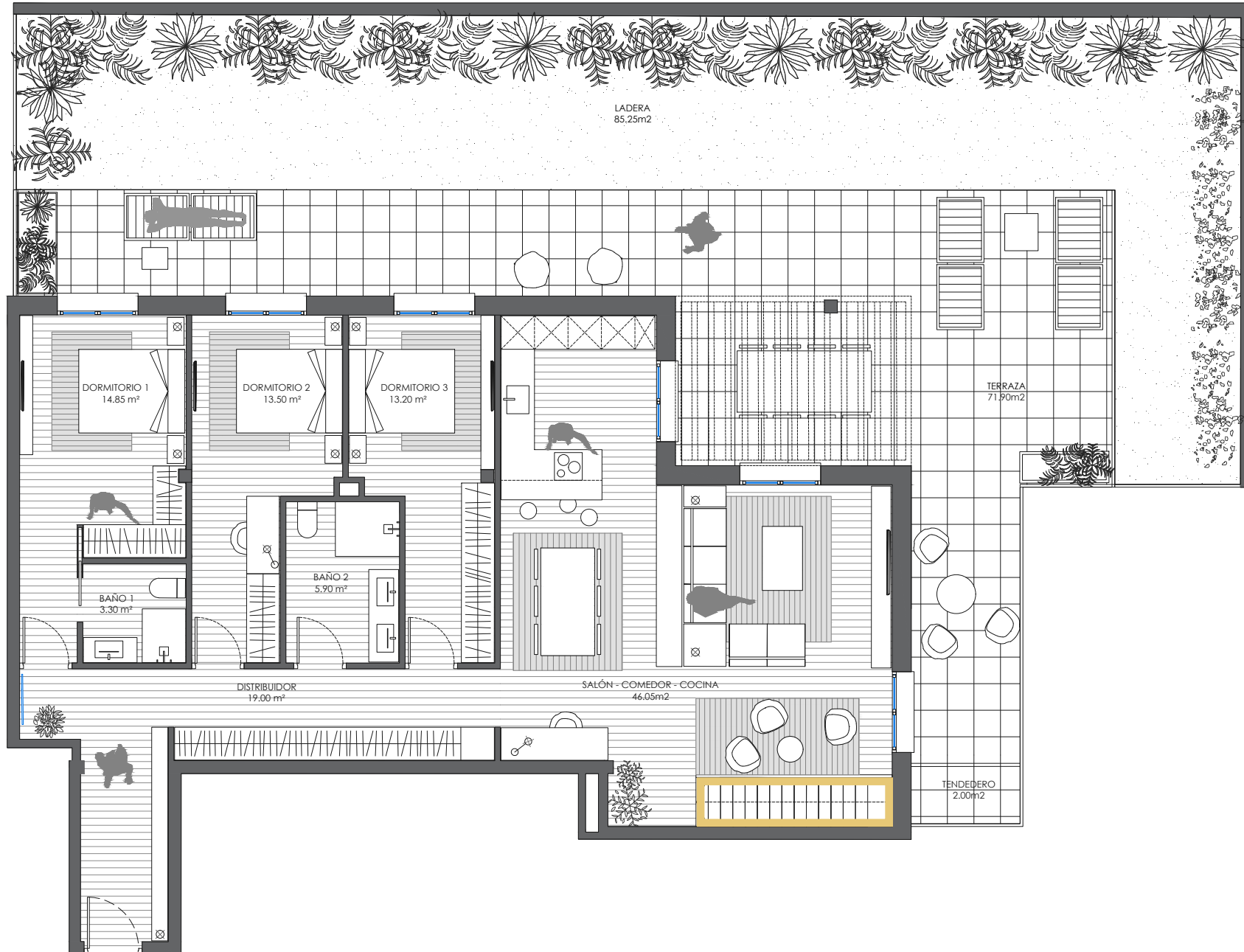


### Solairu 0

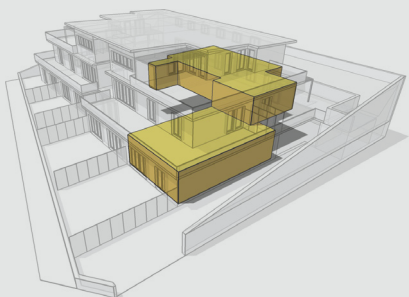


0 0,5 1 2 m

Plano eta infografia hauek oinarriko egitasmo lizentziaduna islatzen dute, eta informazio adierazgarri gisa baino ezin dira eskaini ezen ezin bai dute sortu, ezta dira, inolako hitzarmen-betekizun zeren aginduzko baimen zein lizentzia guztiak eskuratu behar diren ondoriozko eskakizun tekniko, administratibo eta/edo juridikoen eraginezko aldaketan mende baitaude; baita daude egitasmo garapeneren zein obra kudeaketaren ondoriozko diseinu edo/eta eraikuntza premien mende. Eskumendun Zuzendaritzak, egitasmo garapen zein obra jardun guztien zehar, aldatetarako egiteko eskubide izango du, betiere hitzartutako kalitate-mailak errespetatuz. Obra-lizentzia lortu arte, azalera erabilgarriak behin-behineko dira. Bizitexe-altzariak, lorategiak zein hiri-altzariak apaindura xede, asmo estetiko huts baino ez daukate, ez dutelarik inolako hitzarmen-betekizunik eragiten.



# EGUTERAN

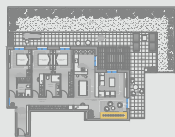


## 1C Bizitetxe .: solairu bikoitz .:

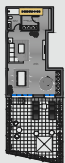
3 logela  
3 bainugela  
46,05 m<sup>2</sup>-ko egongela/jangela/sukalde  
56,15 m<sup>2</sup>-ko egongela  
4,15 m<sup>2</sup>-ko trasteleku  
181,35 m<sup>2</sup>-ko barne-azalera erabilgarri

218,55 m<sup>2</sup>-ko kanpo terraza erabilgarri  
2 ibilgailu aparkaleku estali

Solairu 1



Solairu 0



0 0,5 1 2 m

Plano eta infografia hauek oinarritzko egitasmo lizentziaduna islatzen dute, eta informazio adierazgarri gisa baino ezin dira eskaini ezen ezin bai dute sortu, ezta dira, inolako hitzarmen-betekizun zeren aginduzko baimen zein lizentzia guztiak eskuratu behar diren ondoriozko eskakizun tekniko, administratibo eta/edo juridikoen eraginezko aldatketen mende baitaude; baita daude egitasmo garapeneren zein obra kudeaketaren ondoriozko diseinu edo/eta eraikuntza premien mende. Eskumendun Zuzendaritzak, egitasmo garapen zein obra jardun guztien zehar, aldatetarako egiteko eskubide izango du, betiere hitzartutako kalitate-mailak errespetatuz. Obra-lizentzia lortu arte, azalera erabilgarriak behin-behineko dira. Bizitexe-altzariak, lorategiak zein hiri-altzariak apaindura xede, asmo estetiko huts baino ez daukate, ez dutelarik inolako hitzarmen-betekizunik eragiten.

