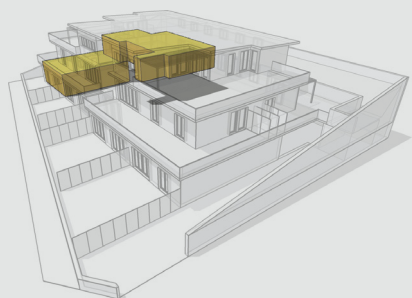


EGUTERAN

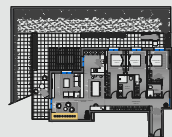


1D Bizitexe .: solairu bikoitz .:

3 logela
 3 bainugela
 49,30 m²-ko egongela/jangela/sukalde
 58,10 m²-ko egongela
 5,55 m²-ko trasteleku
 184,95 m²-ko barne-azalera erabilgarri

222,30 m²-ko kanpo terraza erabilgarri
 2 ibilgailu aparkaleku estali

Solairu 1

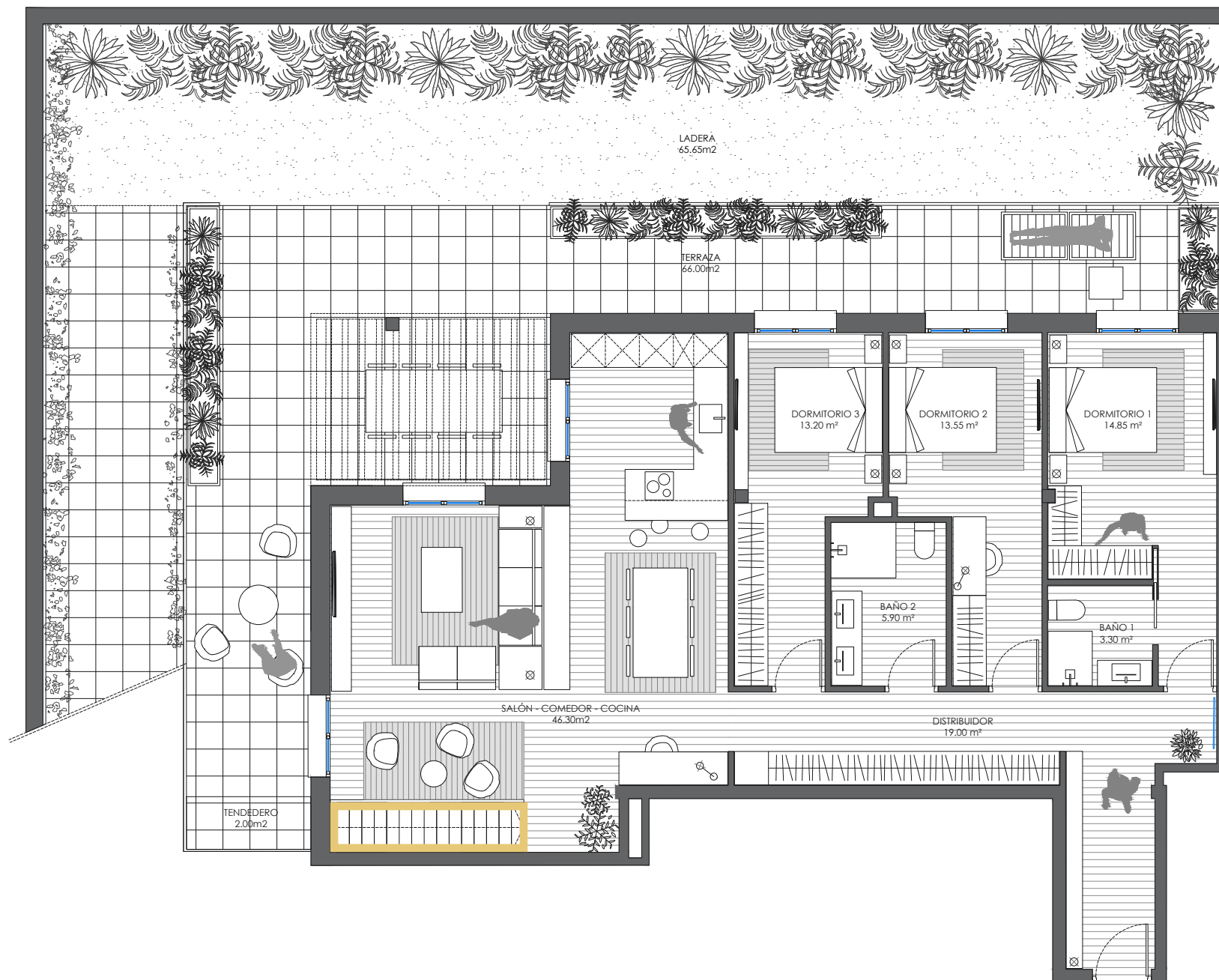


Solairu 0

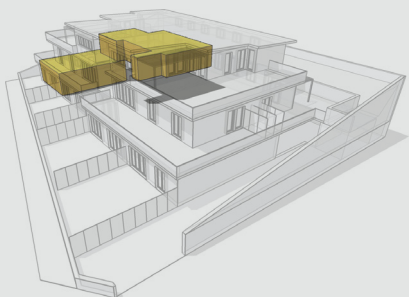


0 0,5 1 2 m

Plano eta infografia hauek oinarritzko egitasmo lizentziaduna islatzen dute, eta informazio adierazgarri gisa baino ezin dira eskaini ezen ezin bai dute sortu, ezta dira, inolako hitzarmen-betekizun zeren aginduzko baimen zein lizentzia guztiak eskuratu behar diren ondoriozko eskakizun tekniko, administratibo eta/edo juridikoen eraginezko aldaketan mende baitaude; baita daude egitasmo garapenaren zein obra kudeaketaren ondoriozko diseinu edo/eta eraikuntza premien mende. Eskumendun Zuzendaritzak, egitasmo garapen zein obra jardun guztien zehar, aldatetarako egiteko eskubide izango du, betiere hitzartutako kalitate-mailak errespetatuz. Obra-lizentzia lortu arte, azalera erabilgarriak behin-behineko dira. Bizitexe-altzariak, lorategiak zein hiri-altzariak apaindura xede, asmo estetiko huts baino ez daukate, ez dutelarik inolako hitzarmen-betekizunik eragiten.



EGUTERAN

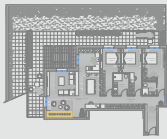


1D Bizitexe .: solairu bikoitz .:

3 logela
3 bainugela
49,30 m²-ko egongela/jangela/sukalde
58,10 m²-ko egongela
5,55 m²-ko trasteleku
184,95 m²-ko barne-azalera erabilgarri

222,30 m²-ko kanpo terraza erabilgarri
2 ibilgailu aparkaleku estali

Solairu 1



Solairu 0



N



0 0,5 1 2 m

Plano eta infografia hauek oinarritzko egitasmo lizentziaduna islatzen dute, eta informazio adierazgarri gisa baino ezin dira eskaini ezen ezin bai dute sortu, ezta dira, inolako hitzarmen-betekizun zeren aginduzko baimen zein lizentzia guztiak eskuratu behar diren ondoriozko eskakizun tekniko, administratibo eta/edo juridikoen eraginezko aldaketen mende baitaude; baita daude egitasmo garapenaren zein obra kudeaketaren ondoriozko diseinu edo/eta eraikuntza premien mende. Eskumendun Zuzendaritzak, egitasmo garapen zein obra jardun guztien zehar, aldatetarako egiteko eskubide izango du, betiere hitzartutako kalitate-mailak errespetatuz. Obra-lizentzia lortu arte, azalera erabilgarriak behin-behineko dira. Bizitexe-altzariak, lorategiak zein hiri-altzariak apaindura xede, asmo estetiko huts baino ez daukate, ez dutelarik inolako hitzarmen-betekizunik eragiten.

